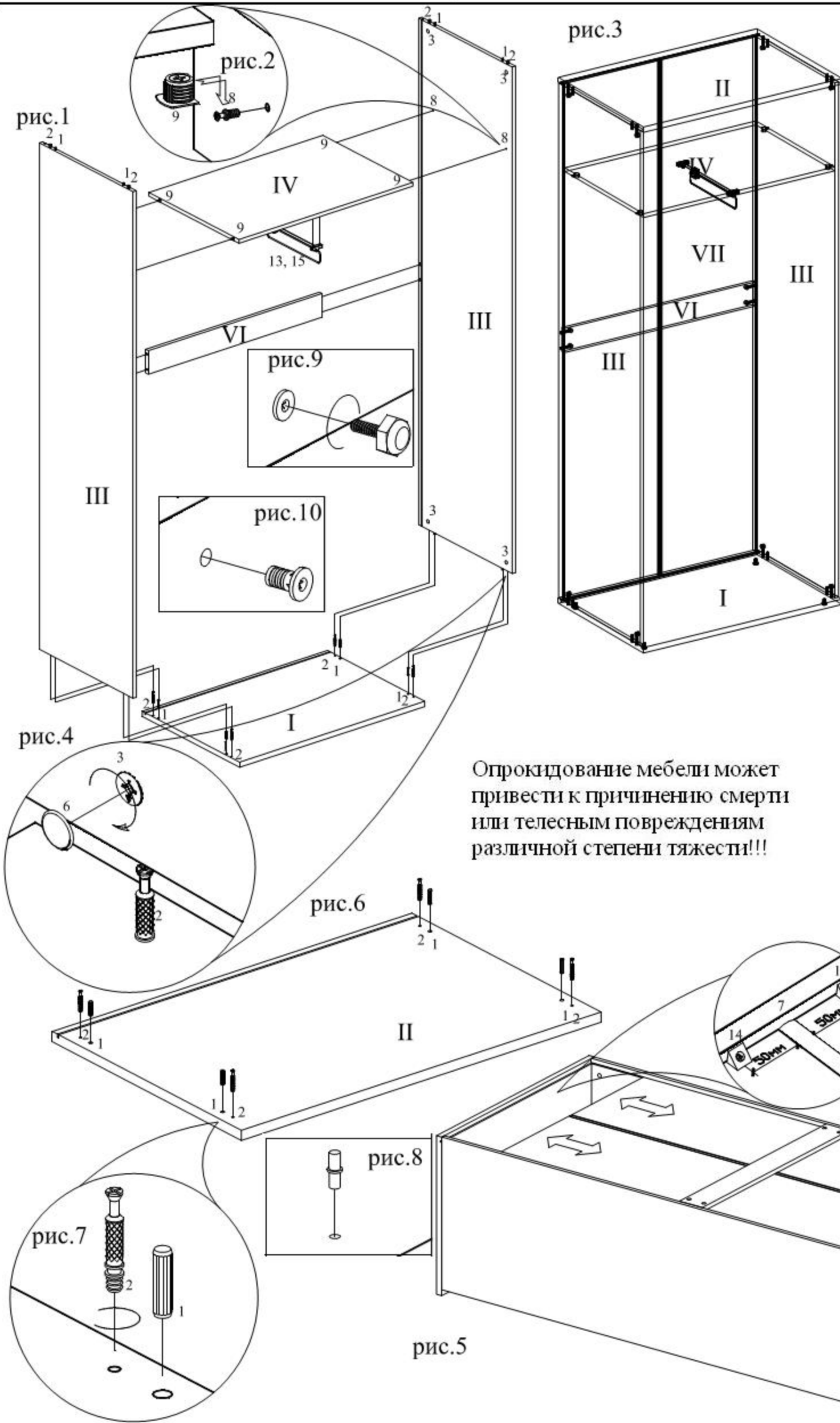


Шкаф ПА-152



- I - Дно
- II - Крышка
- III - Стенка боковая универсальная
- IV - Полка силовая
- VI - Планка задняя
- VII - Стенка задняя

1. Уложить на пол дно (I), подложив на пол картон, чтоб не повредить детали, и пол. Забить шканты (1), дюбеля (2) в плиту. Вбить с обратной стороны плиты крепление ножки (16), рис.10, установить регулируемые опоры (4) рис. 9

2. В стенки боковые (III) и в заднюю планку (VI) вставить стяжки (3), смотреть стрелку по рис 4.

3. В боковые стенки (III) вкрутить дюбеля (2), крестовой отверткой стянуть стяжки (3), поставить заглушки (5)

Установить планку заднюю (VI), стянуть стяжками(3)

5. Крестовой отверткой вкрутить дюбеля (8), вбить в полку силовую (IV) стяжку-эксцентрик (9), стянуть стяжку отверткой, по часовой стрелке.

6. Установить заднюю стенку (VII) в пазы.

7. В крышку (II) вбить шканты (1) рис.6, вкрутить дюбеля (2), установить сверху шкафа, стянув при этом все стяжки, рис.11., рис.6

8. Установить уголки с саморезами (14) по периметру задней стенки.

9. Заднюю стенку закрепить к силовой полке саморезами, предварительно наметив уровень полки

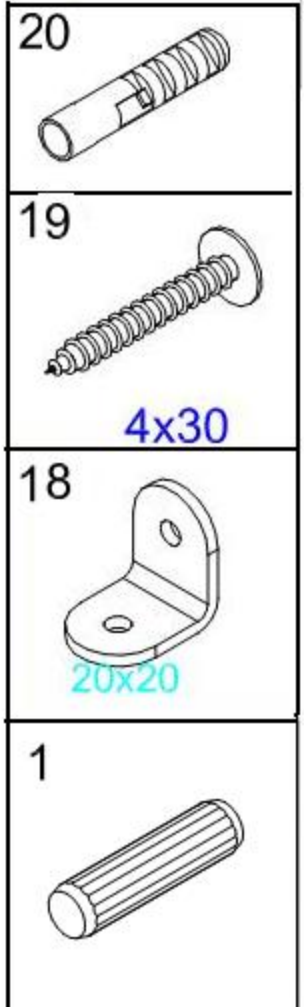
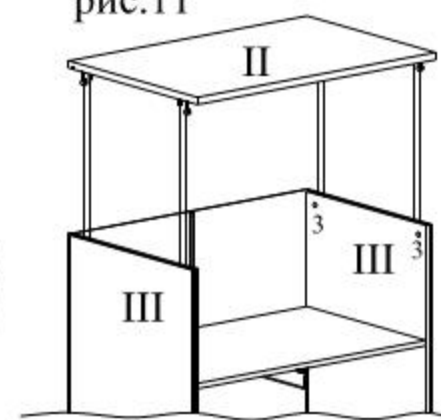
10. Пустые отверстия закрыть заглушками(10, 15)

11. Установить штангодержатели (13) под полкой (IV).

12. Для предотвращения опрокидывания мебель должна быть постоянно прикреплена к стене. Крепежные средства прилагаются.

Опрокидывание мебели может привести к причинению смерти или телесным повреждениям различной степени тяжести!!!

рис.11



2	3	4	5	6	7	8	9
10	11	12	13	14	15	16	17